

# PROBI

KATALOG









# PROBİ

PROBİ, 1984 yılında, mühendislik, tasarım ve müşavirlik hizmetleri üretmek için Fikret Berker tarafından kuruldu. Diğer kurucu üyeler Afet Berker, İrfan Baloğlu, Yüksel Soyalan ve Suat Bayburtlu idi.

PROBİ'nin kuruluşundan da önce, Fortran ile yazımına başlanan yapı statîği ve betonarme programları, kaset sistemler, genel çerçeve, orthogonal ve non- orthogonal sistemlerin dinamik ve statik analizi, elastik zemine oturan sonlu kiriş teorisi ile temel sistemleri ve Autocad için yazılan otomatik çizim programlarıydı.

PROBİ, geçen zaman içinde, bir çok alışveriş merkezi, otel, konut, ofis, eğitim binaları, hastaneler, kültür merkezleri, spor salonları projelendirdi.

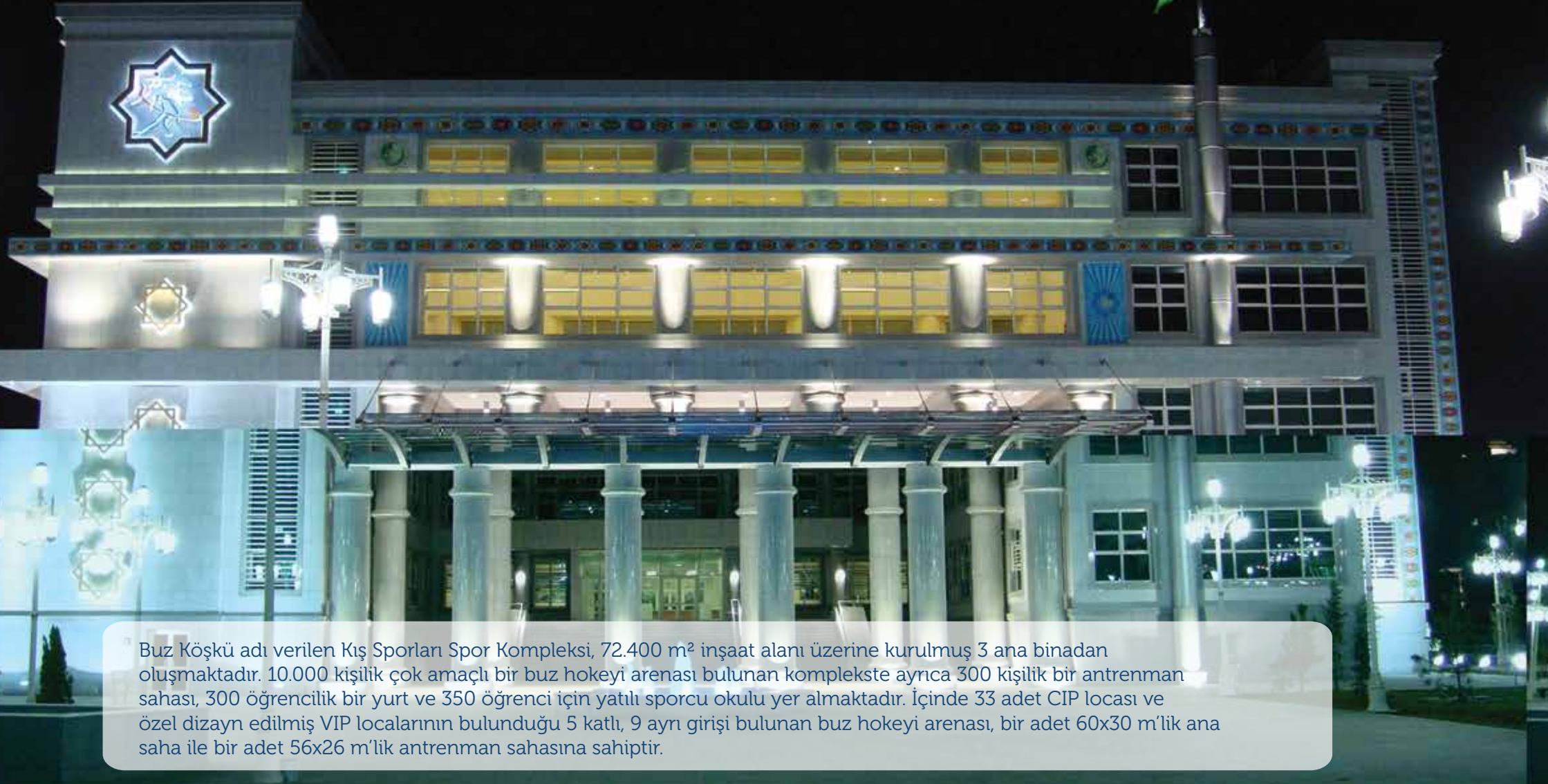
2000'li yıllarda PROBİ'nin yurtdışında da bir çok proje üstlenmesi ile uluslararası platformda tanınan ve , doğruluğu saptanmış, Etabs, Sap 2000, Safe ve XSteel programları etkin olarak kullanılmaya başlandı. Şu ana kadar PROBİ'de yetişmiş, sonradan büro açmış veya diğer müesseselere geçmiş oldukça çok sayıda mühendis ve teknik ressam PROBİ'nin gururu olmuştur.

PROBİ otuz yıldan da fazla tecrübesi ile bilgi ve tecrübesini sonraki nesillere aktararak, Proje Hizmetleri (Tasarım, Tasarım geliştirme, Avan Proje, Uygulama ve Detay projeleri, İhale dosyası hazırlanması), Proje İmalat Kontrol Hizmetleri ve Müşavirlik Hizmetleri vermeye devam etmektedir.



# BUZ KÖŞKÜ

Ashgabat, Türkmenistan



Buz Köşkü adı verilen Kış Sporları Spor Kompleksi, 72.400 m<sup>2</sup> inşaat alanı üzerine kurulmuş 3 ana binadan oluşmaktadır. 10.000 kişilik çok amaçlı bir buz hokeyi arenası bulunan komplekste ayrıca 300 kişilik bir antrenman sahası, 300 öğrencilik bir yurt ve 350 öğrenci için yatılı sporcu okulu yer almaktadır. İçinde 33 adet CIP locası ve özel dizayn edilmiş VIP localarının bulunduğu 5 katlı, 9 ayrı girişi bulunan buz hokeyi arenası, bir adet 60x30 m'lik ana saha ile bir adet 56x26 m'lik antrenman sahasına sahiptir.

# HALIÇ KONGRE MERKEZİ

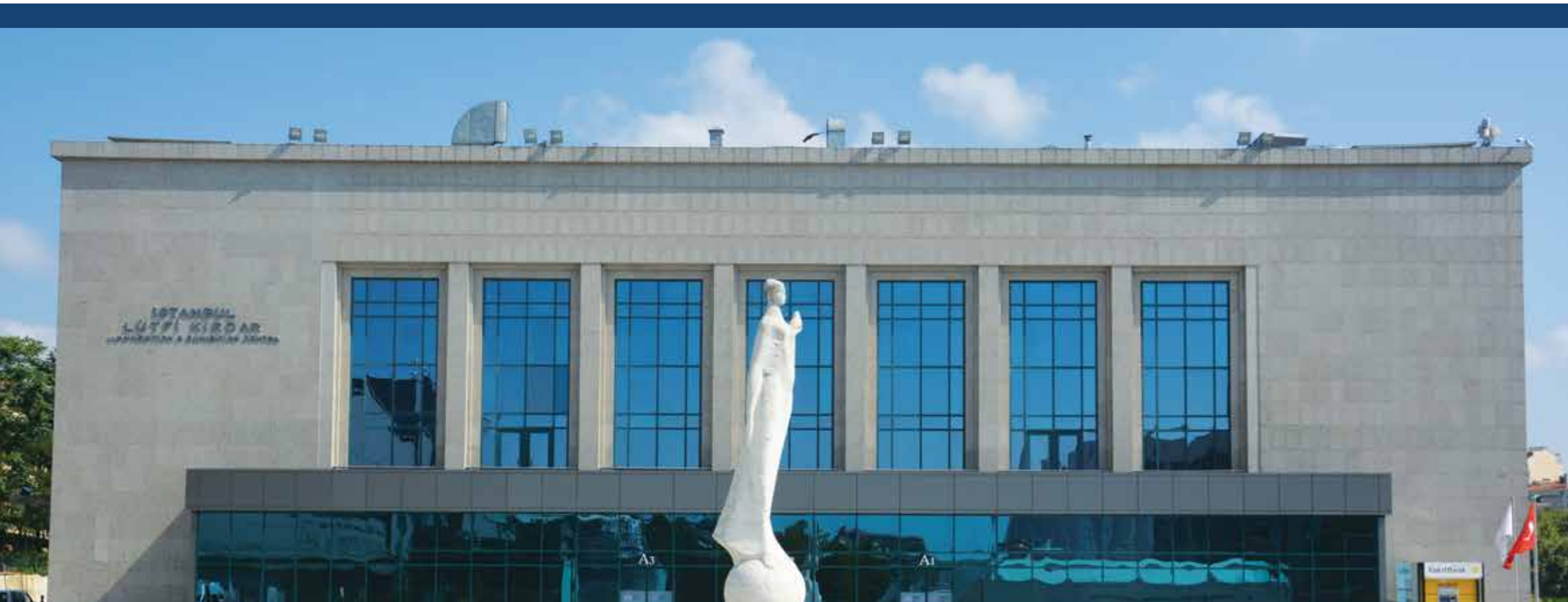
İstanbul, Türkiye

Haliç Kültür ve Kongre Merkezi, Türkiye'nin en büyük ve modern kongre ve kültür merkezi özelliğini taşıyor. Yaklaşık 65 bin m<sup>2</sup>'lik bir alana kurulan merkez, 88 bin m<sup>2</sup>'lik inşaat alanına sahip. Merkezde, 3 bin 35 kişilik konser, 1120 kişilik tiyatro, 900 kişi kapasiteli 3 sinema salonu ve 14 çalışma salonu yer alıyor. Ayrıca, 650 kişilik restoran, 7 bin 700 metrekarelik açık hava etkinlikleri alanı inşa edildi. İnşaat alanı 8 bin 250 m<sup>2</sup>'lik bir rıhtıma sahip olan merkezde, 700 araçlık otopark ile 17 bin m<sup>2</sup>'lik yeşil alan bulunuyor.

# LÜTFÜ KIRDAR

İstanbul, Türkiye

Projesi Paolo Vietti-Violi, Şinasi Şahingiray ve Fazıl Aysu'ya ait olan yapının temeli 27 Ocak 1948'de dönemin belediye başkanı Dr. Lütfi Kırdar tarafından atıldı. Salon uzun yıllar uluslararası yarışmalar için İstanbul'un tek kapalı spor salonu olma özelliğini sürdürdü. Salonun adı 1988'de Lütfi Kırdar Spor Salonu olarak değiştirildi. 1992'de kongre merkezine çevrilmek üzere spor faaliyetlerine kapatıldı. 1996'da, Habitat II ile tekrar hizmete girdi. Komplekste kongre, toplantı, konser ve gösteri gibi etkinlikler yapılmaktadır. 1996 Habitat Zirvesi, 2003 Dünya Felsefe Kongresi, 2004 NATO Zirvesi gibi büyük etkinliklere ev sahipliği yaptı.



# KADİR HAS

Kayseri, Türkiye



7.200 koltuk kapasitesi ile Türkiye'nin en büyük salonlarından birisi olan Kongre ve Spor Merkezi'nde her türlü salon sporunun yanı sıra konser, kongre ve geniş katılımlı organizasyonlar yapılabiliyor. 2010 Dünya Basketbol Şampiyonası elemelerinin gerçekleştirileceği dört salondan birisidir. Kongre Merkezi'nde biri 200, diğeri 300 kişilik iki ayrı kongre ve toplantı salonu, 2 adet genel antrenman salonu, 1 adet jimnastik ve aerobik salonu, 1 adet güreş müsabakaları salonu, 1 adet Uzak Doğu sporları salonu, 1 adet masa tenisi salonu, 2 adet squash salonu, 6 takıma aynı anda hizmet edebilecek soyunma odaları ve yan birimleri bulunmaktadır.

# CRR

İstanbul, Türkiye



Önce nikah salonu olarak düşünülmüş, daha sonra konser salonu olmasına karar verilmiş, ciddi proje değişiklikleri ile klasik müzik salonu yapılmıştır. Büyük Türk bestecisi Cemal Reşit Rey'in adını taşıyan CRR Konser Salonu, 860 kişilik koltuk kapasitesine sahiptir. Ekim-Mayıs aylarına yayılan sezon boyunca düzenlenen konser, dans ve bale gösterileriyle İstanbul'un kültürel hayatının nabzını tutar. Salon 1989 da hizmete girmiştir.

# CENNET KÜLTÜR MERKEZİ

Kayseri, Türkiye



2008 yılında hizmete sunulan, 12.500 m<sup>2</sup>'lik kapalı alanıyla kültür ve sanata ayrılmış çok amaçlı bir bina olma özelliği taşıyan CKSM, 435 kişilik tiyatro salonu, 850 m<sup>2</sup>'lik çok amaçlı Sergi Salonu, tam donanımlı Müzik Atölyeleri, 250 m<sup>2</sup>'lik Bale Salonu ve Yaşam Boyu Eğitim Atölyelerinden oluşuyor.

# HOSİM

İstanbul, Türkiye



T.C. Savunma Bakanlığı, Harp Akademileri Komutanlığının Maslakta inşa ettirmiş olduğu Harp Oyunları ve Simulasyon Merkezi binası toplam 40.000 m<sup>2</sup>'dir. İçerinde Harp Oyunları salonlarından başka konferans salonu ve bir çok teknik yapı bulunmaktadır.

# SHAKHTAR DONETSK

Donetsk, Ukraine

Stadyumunun tasarımı, kulübün, tabii çim saha, 51.500 seyircilik oturma kapasitesi, UEFA Elite statüsü, özel izleme alanları olan VIP sütler ve VIP yeraltı otoparkı gibi özel gereksinimlerini; kulüp müzesi, kulüp mağazası, restoran ve kafeteryalar sağlık kulübü gibi ilave tesisleriyle birlikte karşılamak için geliştirilmiştir. Shakhtar Donetsk Stadyumu için sözleşme Mayıs 2006'da imzalanmıştır ve stad Eylül 2009'da tamamlanarak hizmete açılmıştır.



# ANKARA ARENA

Ankara, Türkiye

2010 Dünya Basketbol Şampiyonası için Ankara'da yapılan Ankara Arena çok amaçlı spor tesisi ilk olarak 9. Efes Cup ve 2010 Dünya Basketbol Şampiyonası'nda boy göstermiştir. Basketbol dışında voleybol, tenis, buz hokeyi ve boks gibi spor branşlarının organizasyonlarına da ev sahipliği yapabilmektedir. 55 bin m<sup>2</sup>'lik bir alan üzerine kurulan olan Ankara Arena 1.425'i protokol koltuğu olmak üzere toplam 10.400 seyirci kapasitesine sahiptir.





## AKTOBE AVM

Aktobe, Kazakistan



Megacenter Aktobe olarak anılmaktadır.  
Toplam alan 45.000 m<sup>2</sup>'dir. 2009 yılında  
hizmete açılmıştır.

# GAZİANTEP AVM

Gaziantep, Türkiye



Gaziantep ve Güneydoğu'nun en büyük alışveriş merkezi Prime Mall Gaziantep, 13 Eylül 2013 günü hizmete girmiştir. Proje bedeli 150 milyon dolardır. AVM 56.000 m<sup>2</sup> kiralanabilir alana, 160.992 m<sup>2</sup> inşaat alanına sahiptir.

# LUKOIL WEST QURNA

Irak

Basra Bölgesinde yer alan West Qurna Projesi 3x42 MW çift yakıtlı (Doğal Gaz ve dizel yakıtlı) elektrik santrali, Gaz filtrasyon ve kompresyon sistemleri, Güç dağıtım sistemleri ve diğer ilgili hizmetlerinden oluşan ENKA'nın Irak Cumhuriyetinde anahtar teslimi üstlendiği ilk elektrik santrali işidir.

Proje, üç adet GE MS6001B Heavy Duty Dual Fuel Gas Turbine Generators - Simple Cycle - 42 MW vardır.

Proje ayrıca, saf su arıtma ve temini, kontrol sistemleri, elektrik sistemleri, enstrumantasyon, gaz filtrasyon ve kompresyon ünitesi, dizel yakıt depolama ve transfer sistemi, emniyet sistemleri, 132 ve 33 kV GIS şalt merkezi, bakım atelyesi, kontrol/idare binası gibi bütün yardımcı bina ve ekipmanları da içermektedir.



**ÜLKER**

İstanbul, Türkiye



**NAMET**

İstanbul, Türkiye



# EVYAP TUZLA

İstanbul, Türkiye



# ASELSAN REHİS TESİSİ

Ankara, Türkiye



# VADİ İSTANBUL / FAZ 1

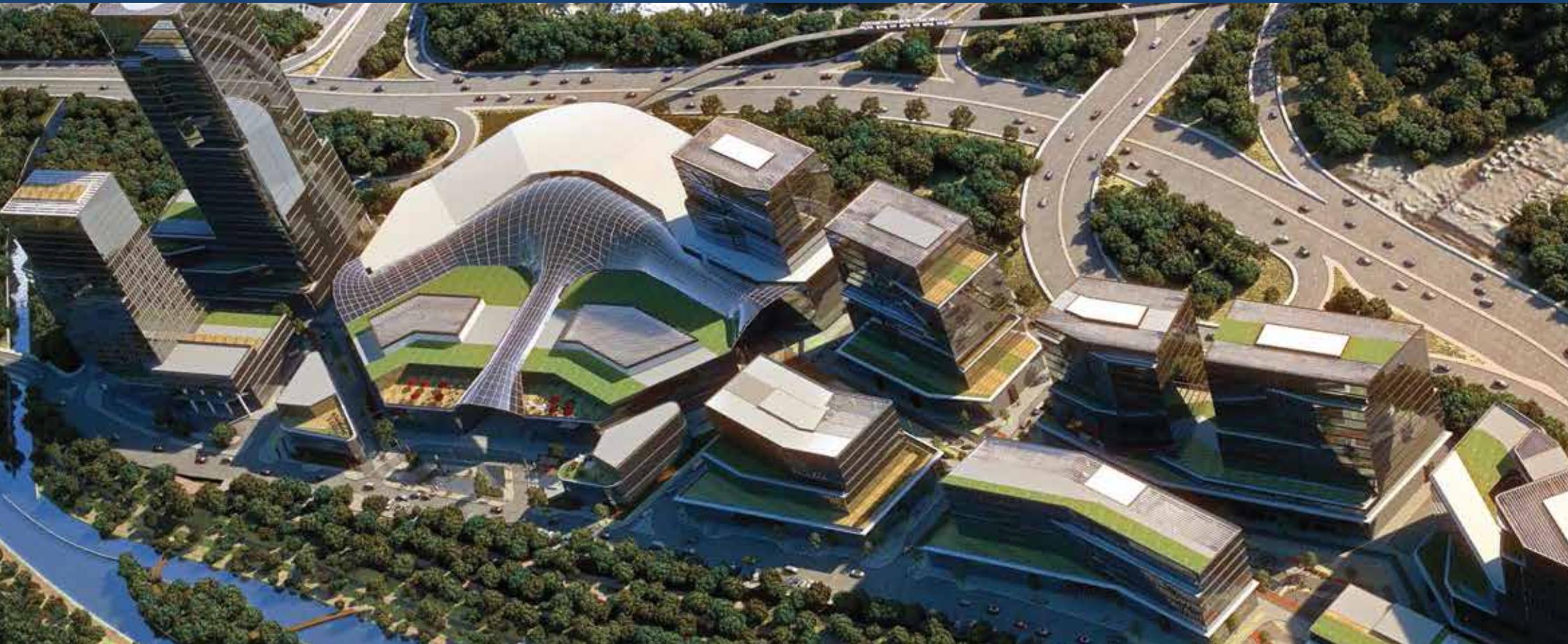
## İstanbul, Türkiye

50.467 m<sup>2</sup> alan üzerine konumlanmış 250.000 m<sup>2</sup> inşaat alanı olan tesiste, 1.111 daire, sosyal tesis ve kapalı otopark vardır. Sosyal tesiste, klüp, açık ve kapalı yüzme havuzu, market ve ticari üniteler, tenis sahası, basketbol, çocuk alanı, fitness salonu, sauna, buhar banyosu, dinlenme salonu yer almaktadır.



## VADİ İSTANBUL / FAZ 2 İstanbul, Türkiye

86.000 m<sup>2</sup> alan üzerine konumlanmış toplam inşaat alanı 600.000 m<sup>2</sup> olan tesiste 9 adet ofis binası, 760 m. alışveriş caddesi, 70.000 m<sup>2</sup> alışveriş merkezi, 33.000 m<sup>2</sup> otel, kapalı otopark, ve sosyal alanlar mevcuttur.



**SOYAK PARK APARTS**  
İstanbul, Türkiye



**SOYAK EVOSTAR**  
İstanbul, Türkiye



## BİNRES ESENYURT

İstanbul, Türkiye

## BEYAZ İNŞAAT

İstanbul, Türkiye



# ALARKO ALKENT 2000

İstanbul, Türkiye



# ATAKÖY KONAKLARI

İstanbul, Türkiye



# LEBAP OTEL

Awaza, Türkmenistan



# CVK PARK OTEL

İstanbul, Türkiye



**TEB OPERASYON**  
İstanbul, Türkiye



**TCMB**  
Bursa, Türkiye



**ÖZAK TEKSTİL**  
İstanbul, Türkiye



**MEBA TEKSTİL**  
İstanbul, Türkiye



# İBB LOJİSTİK

İstanbul, Türkiye



# AKTAŞ DIŐ TİCARET

İstanbul, Türkiye



**TÇMB LİSESİ**  
İstanbul, Türkiye



**ŞİŞLİ TERAKKİ**  
İstanbul, Türkiye

# İŞ BANKASI LAMARTİN

İstanbul, Türkiye





**ETİLER ALKENT**  
İstanbul, Türkiye

**ALARKO ATAŞEHİR**  
İstanbul, Türkiye



**FLORANCE NIGHTINGALE**  
İstanbul, Türkiye

**TÜRK TELEKOM**  
İstanbul, Türkiye



# ANADOLU PLAZA

İstanbul, Türkiye

Türk iş dünyasının köklü kurumlarından olan Anadolu Grubu tarafından Kozyatağında , Toplam 30 katlıdır ve 73.325 m<sup>2</sup> inşaat alanına sahiptir. Bina yüksekliği 110 metredir. Alt katlarda 710 araçlık kapalı otopark yapılmıştır.



# TEMAPARK

İstanbul, Türkiye



# TÜRK TELEKOM ACIBADEM

İstanbul, Türkiye



**TBF MERKEZ**  
İstanbul, Türkiye



## METE HAS YALISI

İstanbul, Türkiye



## ELMAKÖY

Sakarya, Türkiye



## GÖLKÖY SİTESİ

Sakarya, Türkiye



## DOKUZ EVLER

Sakarya, Türkiye



## ENGİN ERSOY EVİ

Çanakkale, Türkiye



## İPAŞ VİLLALARI

Bodrum, Türkiye



## ÇUBUKLU VİLLALARI

İstanbul, Türkiye



## SİBEL ASNA EVİ

Sakarya, Türkiye



## KÜLTÜR MERKEZLERİ

AKM Güçlendirme Projesi / İstanbul  
Lütfi Kırdar Kongre Merkezi / İstanbul  
Cemal Reşit Rey / İstanbul  
Kadir Has / Kayseri  
Cennet Kültür Sanat Merkezi / İstanbul  
HOSİM / İstanbul  
Haliç Kongre Merkezi / İstanbul  
Enka Oditoryum / İstanbul

## SPOR KOMPLEKSLERİ

Shaktar Donetsk Donbas Arena / Ukrayna  
Ankara Arena / Ankara  
Buz Köşkü / Aşkabat  
Olimpik Yüzme Havuzu / Tacikistan

## ALIŞVERİŞ MERKEZLERİ

Megacenter / Aktobe  
Prime Mall / Gaziantep

## ÇOK KATLI YAPILAR

Türk Telekom / Acıbadem  
Türk Telekom / Gayrettepe  
Alarko Ataşehir / İstanbul  
Enka Red Hills Project / Moskova  
Anadolu Plaza / Kozyatağı  
Binres Kiptaş Tünel Kalıp Projeleri / Esenyurt  
Gulan Park / Irak

## HASTANELER

Malatya Askeri Hastanesi / Malatya  
Kayseri Askeri Hastanesi / Kayseri  
Ordu Devlet Hastanesi / Ordu  
Bursa Konur Hastanesi / Bursa  
Terme Devlet Hastanesi / Terme  
Akyazı Devlet Hastanesi / Akyazı  
Florance Nightingale / Gayrettepe  
Perinatal Medical Center / Moskova

## OTELLER

Apart Otel / İstanbul  
Albeachotel (Tatbeach hotel) / Belek - Antalya  
Hotel at Ubari / Libya  
Novotel (Turkuaz) / Side - Antalya  
Makhackale / USSR  
Pitsunda / USSR  
Cvk Park Otel / İstanbul  
Gezi Otel / İstanbul  
Kayı Lebab Otel / Awaza  
Skyline / Magosa

## OKULLAR

Şişli Terakki Levent / İstanbul  
Kabataş Vakfı Maslak / İstanbul  
Kayalarkent Lisesi / İstanbul  
Emlak Bank Lisesi / İstanbul  
Su Ürünleri Meslek Okulu / İstanbul  
Marmara Uni. Kampüsü bazı binalar / İstanbul  
İTÜ Maslak Kampüsü bazı binalar / İstanbul  
Türkiye Çimento Müstahsilleri Lisesi / İstanbul  
Hemşire Okulu / Rize  
Hedise Evyap İlkokulu / Körfez  
Gülten Özaydın Ticaret Meslek / İstanbul  
Aslanbey Org. Sanayi Bölgesi Okulu / İzmit  
Yamata Dormitory 3 / Sibirya  
Gümüşhane Öğrenci Yurdu / Gümüşhane

## UN FABRİKALARI

Akmehmet Un Fabrikası / Rize  
Tunceli Un Fabrikası / Tunceli  
Göymen Un Fabrikası / Gaziantep  
Ekşioğlu Un Fabrikası / Tekirdağ  
Ülker Un Fabrikası / İstanbul

## TEKSTİL FABRİKALARI

Ceylan Tekstil Fabrikası / İstanbul  
Bitaş Tekstil Fabrikası / İstanbul  
Uki Tekstil Fabrikası / İstanbul  
Maredo Tekstil Fabrikası / İstanbul

Trend Boya ve Baskı Fabrikası / İstanbul  
Meba Tekstil / İstanbul  
Özak Tekstil / İstanbul

## SERVİS İSTASYONLARI

Tofaş Servis İstasyonu / Hopa  
Tofaş Servis İstasyonu / İzmit  
Tofaş Servis İstasyonu / Beyşehir  
Tofaş Servis İstasyonu / Kastamonu  
Kapet - Kayalar Petrol ve Servis İstasyonu / İstanbul  
Peugeot Servis / İstanbul

## ÇİKOLATA FABRİKALARI

Ülker Çikolata Fabrikası / İstanbul  
Ülker Çikolata Fabrikası / Ankara  
Ender Çikolata Fabrikası / İstanbul  
Ülker Bisküvi Fabrikası / Gebze

## BANKA BİNALARI

Türkiye İş Bankası Lamartin Şubesi / İstanbul  
Türkiye İş Bankası Pangaltı Şubesi / İstanbul  
TEB / Ümraniye  
Türkiye İş Bankası Selçuk Üniversitesi Şube Binası / Konya

## ÇEŞİTLİ ENDÜSTRİYEL YAPILAR

Tokat Tütün Depoları / Tokat  
Enka Skip Hoist Unit / İstanbul  
Kalebodur Kalıp Atelyesi / Çanakkale  
Kalebodur Granul Malzeme Siloları / Çanakkale  
Knorr Çorba Fabrikası / İstanbul  
Entegre Kum Hazırlama Fabrikası / İstanbul  
Entegre Harç ve Sıva Fabrikası / İstanbul  
Kuru Gıda Satıcıları Kompleksi / İstanbul  
THK Soğuk Metal Dövme Atelyesi / Kayseri  
THK Bakım Merkezi Subay Lojmanları / İstanbul  
PNS Pendik Nişasta Sanayii Ana İşlem Binası / İstanbul  
Entegre Alçı Fabrikası / İstanbul  
Şişe Cam 3. Flot Misafirhanesi / Mersin  
Enerji-SA soğutma Kuleleri / İzmit

Dimaş- Fabrika Yapıları / İstanbul  
Evyap Tuzla Tesisleri / Tuzla  
Aselsan Rehis Tesisleri / Ankara  
Bekir Kılıç Lojistik Binası / Tuzla  
Namet / Çayırova  
İBB Lojistik Tesisi / Alibeyköy  
West Qurna Power Plant / Irak  
Algida Üretim ve Depo / Çorlu  
Dandy İkitelli İlave Binası / İstanbul  
BSH Çelik Fabrika Binaları / Çerkezköy  
Alarko Alpom Tevsii / İstanbul  
Coca Cola Fabrikası / Duşanbe  
Coca Cola Fabrikası / Isparta  
Kale Kilit / Çerkezköy  
Satmak Fabrika Binaları / Orhanlı  
ROKETSAN Ar-Ge Atölye Binası / İstanbul

### **ÇEŞİTLİ BİNALAR**

Koray Yalısı/ Kanlıca  
Mehmet Ürgüplü Villası / Yeniköy  
Halit Gündüz'n Villası / Maşukiye  
Güven Taner Villası / Maşukiye  
Dokuz Evler / Kırkpınar  
Elma Köy / Kırkpınar  
Trabzon Toplu Konut / Trabzon  
Bakırköy Alt Geçiti ve Çarşısı / İstanbul  
Bakırköy İş Merkezi / İstanbul  
Çanakkale Seramik Bazı Binalar / Çanakkale  
Türk Deniz Kuvvetleri Subay Lojmanları / İstanbul  
Türk Kara Kuvvetleri Yemek Salonu / İstanbul  
Türk Kara Kuvvetleri Subay Lojmanları / İstanbul  
Tepebaşı Otopark, sergi ve TV stüdyosu / İstanbul  
TÜRK TELEKOM Merkez Binası / Karasu  
TÜRK TELEKOM Merkez Binası / Dudullu  
TÜRK TELEKOM Merkez Binası / Kandıra  
TÜRK TELEKOM Spor Kompleksi / Maltepe  
İlim Yayma Vakfı Altın Plaza / İstanbul  
Tekfen-Sinanoba Villa / İstanbul  
Tekfen-Sinanoba Ticaret Merkezi / İstanbul  
Tekfen-Turcas Petrol Haramidere / İstanbul

Nafibaba Camii - Hisarüstü/İstanbul  
Aslanbey Camii / İzmit  
Sultanbeyli Camii / İstanbul  
Police Karakolu – Bahçeşehir / İstanbul  
Bahçeşehir Doğa Parkı Yapıları / İstanbul  
Emekli Sandığı Komputer Merkezi / Moskova  
Dış Bank Şube Binası / Bursa  
Park Orman Maslak / İstanbul  
Türkiye Basketbol Federasyonu İdare Binası / İstanbul  
Çubuklu Villaları / İstanbul  
Çelebi Yalısı / İstanbul  
İpaş Villaları / Gündoğan  
Galeria Kafeler / İstanbul  
Temapark Satış Ofisi / İstanbul  
İnanlar Çamlıca / İstanbul  
Arkon Şişlide Konut / İstanbul  
MÜSİAD Genel Merkezi / İstanbul  
Yıldızbahçe Apartman / İstanbul  
Vişnezade Apartman / İstanbul

### **SİTELER**

Kayalarkent / İstanbul  
Gölköy / Sapanca  
Alarko Alkent / Etiler / İstanbul  
Alarko Alkent 2000 Büyükçekmece / İstanbul  
Alarko Alarko  
Orhanlı Vilları / İstanbul  
Ataköy 6. Mahalle / İstanbul  
Soyak Parkaparts / İstanbul  
Soyak Evostar / İstanbul  
Soyak Bahçe - Bahçe / İstanbul  
Vadi İstanbul 1. Faz 1111 Konut / İstanbul  
Vadi İstanbul 2. Faz Ticari Kısım / İstanbul  
Hill Park / İstanbul  
Merit Life / İstanbul

### **GÜÇLENDİRME PROJELERİ**

AKM / İstanbul  
Doğuş-Grand Azur Oteli / Marmaris

Magic Life / Antalya  
Pamfilya / Antalya  
Gisad İş Merkezi / İstanbul  
Alemdar Apartmanı / İstinye





# PROBİ

**PROBİ İNŞAAT PROJE BİLGİ İŞLEM MERKEZİ A.Ş.**

Pazar Sokak 12/10 34349 Gayrettepe İstanbul

T 0212 216 94 74

F 0212 216 94 89

M 0533 205 30 54

E [probi@probi.com.tr](mailto:probi@probi.com.tr)